

Silicone PRO Liner

N.º de patente 5,507,834* | 6,454,812*

El liner Silicone PRO se fabrica con silicona hipoalergénica de calidad médica. La superficie de la silicona presenta un coeficiente de fricción estática bajo (un quinto de la silicona normal). Sin ningún aditivo, se trata de un liner hipoalergénico muy delicado sobre la piel. El liner es extremadamente ligero y favorece la termorregulación natural de la piel.

La versión con pin incorpora una innovadora matriz en U para limitar la elasticidad vertical sin apretar la extremidad residual.



Material



Silicona

Tejido



Tejido entretelado sin costuras

Nivel de actividad



K1



K2 ✓



K3 ✓



K4 ✓

Espesor



3 mm

Beneficios clave



No oprime la extremidad residual y minimiza el efecto de pistoneo gracias a la innovadora matriz en U (versión con pin)



Gran libertad de movimiento gracias al espesor posterior de 3 mm



Indicado para pieles delicadas ya que está hecho con silicona hipoalergénica de calidad médica



Minimiza el rozamiento con la extremidad residual debido a su bajo coeficiente de fricción



Ayuda a la termorregulación de la extremidad residual



Fácil de limpiar

Liner Silicone PRO LSC/LSL. Tabla de medidas.

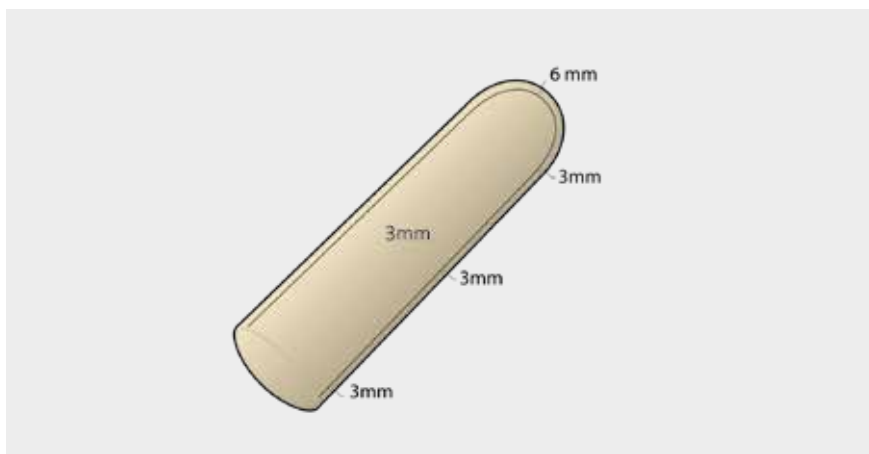
Mida la circunferencia de la extremidad residual 6 cm por encima del extremo distal.

Tamaño medido (cm)	Con pin 3,0 mm uniforme	Sin pin 3,0 mm uniforme
20-22 cm	LSL3.0-20	LSC3.0-20
22-24 cm	LSL3.0-22	LSC3.0-22
24-26 cm	LSL3.0-24	LSC3.0-24
26-28 cm	LSL3.0-26	LSC3.0-26
28-30 cm	LSL3.0-28	LSC3.0-28
30-32 cm	LSL3.0-30	LSC3.0-30
32-35 cm	LSL3.0-32	LSC3.0-32
35-38 cm	LSL3.0-35	LSC3.0-35
38-41 cm	LSL3.0-38	LSC3.0-38
41-44 cm	LSL3.0-41	LSC3.0-41
44-47 cm	LSL3.0-44	LSC3.0-44

Sección transversal



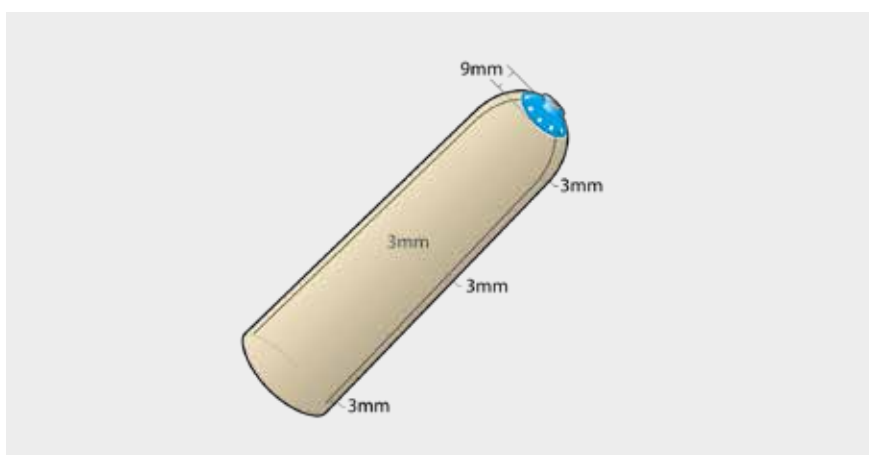
LSC
Sin pin



LSL
Con pin

REFUERZO EN
FORMA DE U

Extremos distales
más anchos que son
proporcionales al
tamaño del liner



Choose Your Liner™

Encuentre su liner protésico ideal en 5 sencillos pasos

